

SES-14

Impulsionando o crescimento da TV por assinatura na América Latina



1 Aproveita o forte alcance da posição 47.5° oeste

Atinge mais de

20M

milhões de lares com TV



98%

de penetração entre as cabeceiras de TV a cabo

3 Impulsiona os provedores regionais de TV a cabo/IPTV a crescerem em nº de assinantes

Até 2022

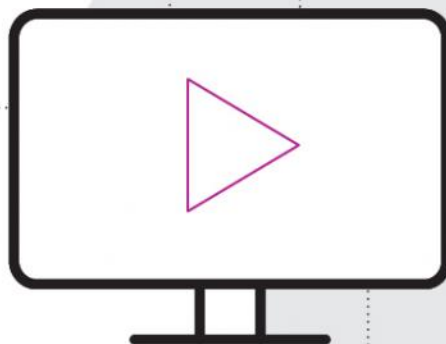
21%

previsão de crescimento de assinantes de TV a cabo/IPTV na América Latina

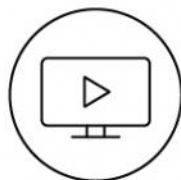
Receitas de TV a cabo/IPTV devem aumentar 36% nos próximos anos, atingindo mais de US\$

\$13B

até 2022



2 Entrega conteúdo premium de TV



Distribui canais populares como Record, Eurovision e Viacom

Canais a cabo crescerão 20% nos próximos anos, ultrapassando 2,200 até

2,200

4 Atende a demanda por maior qualidade de imagem

80%

dos lares com TV terão uma tela de alta definição (HD ou UHD) até 2019

170

número de canais UHD deve chegar a 170 até 2025



SES-14

Empoderando as Américas com conectividade de alta performance



1

Proporciona uma experiência de viagem premium aos passageiros aéreos

Aeronaves comerciais conectadas via satélite tendem a crescer de

2K
em 2016 para



6.5K
em 2026

O uso de dados sobre o Atlântico Norte tende a aumentar de

1.4 GBPS
em 2016 para



41.0 GBPS
em 2026

3

Entrega soluções marítimas seguras e confiáveis

Navios conectados devem praticamente dobrar para



207K em 2026

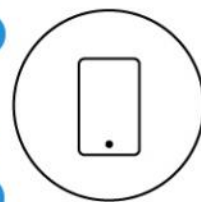
2

Acelera a adoção de banda larga móvel

A penetração de banda larga móvel na América Latina irá saltar de

62%
em 2016 para

79%
em 2020



O uso de dados na América Latina deve chegar a 5.5 GB até 2021, um aumento de seis vezes comparado a 2016



5.5GB x6

80%

dos terminais satcom em 2026 serão usados para transporte mercante



SES-14

Redefinindo a rediodifusão e conectividade nas Américas e além



Feixes HTS

Ideal para conectividade em vôos e aplicações que demandam alta quantidade de dados



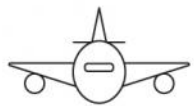
Aumento de

16%

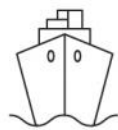
na penetração de smartphones até

2020

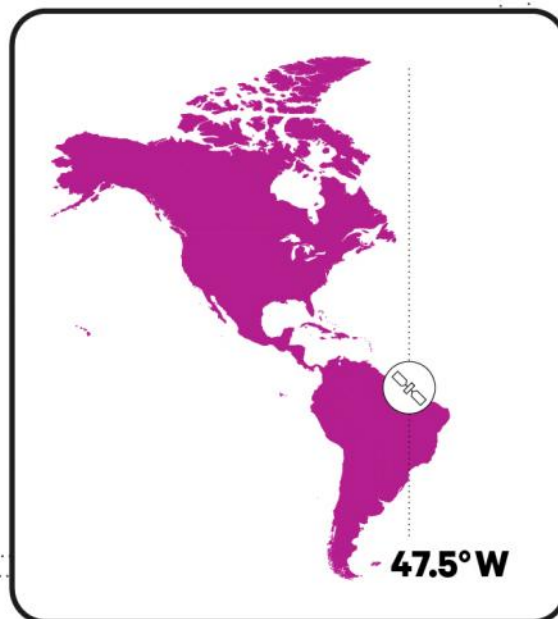
acelera o tráfego de dados móveis na América Latina



Fornecer banda larga de alta velocidade para aviões que percorrem rotas de muito tráfego



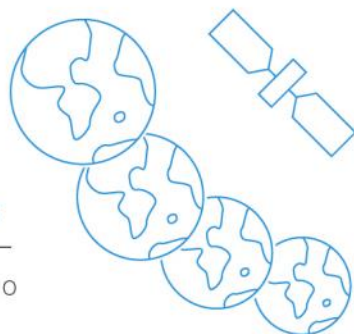
Permitindo aos operadores de navios atingirem eficiência no bem-estar da equipe e segurança



GOLD CARGA ÚTIL HOSPEDADA PELA NASA

explora a atmosfera da Terra com detalhes sem precedentes

Permite que os cientistas estudem o limite entre a terra e o espaço



Feixes largos de banda C

Impulsionando o crescimento da TV a cabo e IPTV na América Latina



Expandindo a plataforma de vídeo da SES para ajudar as emissoras a ampliarem suas ofertas de canais



Canais de alta definição devem crescer

62% até **2022**



Feixes largos de banda Ku

Servindo à TV via satélite (DTH) e clientes de dados



Fornecendo conectividade confiável e aprimorada para empresas



Ajudando os operadores de DTH a expandirem seu alcance